

CARBON, CLIMATE AND COFFEE FROM COOL FARMS TO ENVIRONMENTAL SERVICE PREMIUMS



CARBONE, CLIMAT ET CAFE : SOMMAIRE DU PROJET

L'agriculture industrielle est l'un des principaux contributeurs aux émissions totales de gaz à effet de



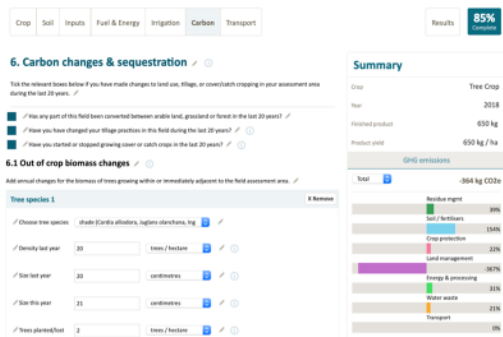
serre dans le monde. Avec le CO₂ lié à l'érosion des sols et à la perte de cultures de couverture, les émissions de protoxyde d'azote liées aux engrais chimiques et le méthane lié aux fumiers non gérés, ce sont les principaux responsables de l'empreinte climatique croissante de l'agriculture. Mais alors que l'agriculture industrielle est une grande partie du problème, les petits producteurs de café biologique pourraient constituer une partie importante de la solution aux défis actuels et mondiaux du changement climatique.

Les parcelles de café biologique, gérées comme des systèmes agroforestiers, imitent les habitats forestiers qui abritent des espèces végétales et animales et peuvent stocker et maintenir des niveaux élevés de carbone organique du sol (SOC). Afin d'atténuer le changement climatique anthropique dans l'industrie du café et de soutenir les moyens de subsistance des petites familles de producteurs de café biologique à travers le monde, les agriculteurs ont besoin d'un meilleur accès aux ressources techniques et financières qui leur permettraient de transformer leurs champs en un écosystème / puit du carbone.



Grâce à ce projet pilote, le savoir-faire et l'expérience des torréfacteurs / importateurs de café et de leurs partenaires producteurs, des organismes de certification, de la recherche scientifique et industrielle, des experts des systèmes de données et des organisations de développement seront combinés pour soutenir la capacité des petits caféiculteurs à: suivre et comprendre l'impact environnemental de leur pratiques productives; promouvoir les meilleures pratiques biologiques pour la résilience climatique et l'amélioration de la santé et de la productivité des cultures; et, sur la base de la séquestration nette de carbone qui en résulte – avoir leur service environnemental reconnu avec une «prime de carbone» versée du torréfacteur / importateur directement à l'agriculteur (à travers de leurs équipes administratives de coopérative de producteurs respective).

QUANTIFYING AND REWARDING CARBON SEQUESTRATION



L'outil Cool Farm, sous la direction de la Cool Farm Alliance, aidera à identifier l'impact environnemental des choix individuels des agriculteurs dans la gestion de l'utilisation des terres - y compris le type et la densité de leurs plantations, les pratiques de fertilisation, la gestion de la biomasse résidus, utilisation de l'eau, utilisation d'énergie à la ferme pour le traitement ou la manutention, et transport.

La validation des données et la surveillance des entrées seront réalisées grâce à un partenariat solide entre Root Capital et les partenaires producteurs, en particulier - en

tirant parti de l'inspection interne et des équipes techniques des six organisations de producteurs : Manos Campesinas (Guatemala), COMSA (Honduras) et du Norandino, Cenfrocafe, Sol y Café et CAC Pangoa (Pérou).

Ce projet pilote devrait bénéficier directement à 250 petits producteurs de café, à des formateurs communautaires et à leurs représentants immédiats de l'assistance technique. Et, à travers de leurs structures coopératives, le projet bénéficierait à plus de 12 500 agriculteurs grâce à des investissements de sensibilisation, des ateliers sur des meilleures pratiques régénératives et, finalement en l'amélioration de leur résilience climatique. L'intention de ce projet pilote est de créer un modèle pouvant être facilement adapté à tous les partenaires producteurs intéressés au sein du réseau CoopCoffees et au-delà.

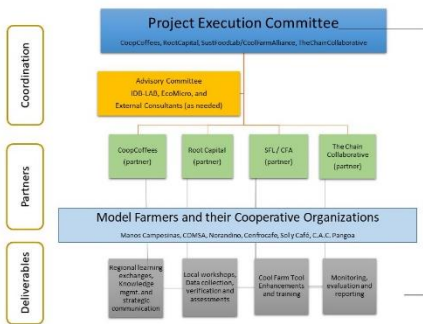


Le [Cool Farm Tool](#) sert à identifier et à valider l'impact environnemental de nombreuses "solutions terre à terre pour le changement climatique" - qui peuvent s'adresser aux agriculteurs et aux consommateurs.

Aux mêmes temps, le suivi efficace et les rapports sur les progrès des agriculteurs grâce à l'utilisation de l'outil Cool Farm, permettront aux organisations de producteurs de présenter leurs plus

performants en tant qu'innovateurs en « résilience au climat », et encourageront davantage d'investissements dans leurs efforts en tant qu'agriculteurs «carbone intelligent».

La structure organisationnelle du projet et l'innovation



Tout en renforçant le partenariat entre CoopSol du Cafe Equitable / CoopCoffees Canada, le Sustainable Food Lab / Cool Farm Alliance, Root Capital et The Chain Collaborative, ce projet soutient les améliorations apportées à Cool Farm Tool et leur application directe dans les domaines des producteurs.

L'introduction de cet outil innovant renforcera notre capacité à diagnostiquer, planifier, former et suivre les progrès continus des producteurs en matière de pratiques biologiques régénératives appliquées au niveau de la ferme. En outre, dans le cadre actuel de l'initiative « *Carbon, Climate and Coffee* »

nous établirons des mécanismes clairs pour canaliser une partie des ressources existantes de leur coopérative « *Impact Fund* » vers les producteurs de café en tant que « prime carbone » et pour encourager cette importante travailler dans les sols en régénération. La sortie de données rapide et fiable fournie par l'outil Cool Farm, améliorerait considérablement la capacité de CoopCoffees à canaliser les primes carbones vers des partenaires en toute confiance. En outre, un projet pilote réussi axé sur l'utilisation et l'application de cet outil faciliterait la reproduction à une échelle beaucoup plus grande - et pourrait même être reproduit sur d'autres cultures. Cela marque à la fois l'innovation et la valeur ajoutée potentielle pour les acteurs du marché à travers des chaînes d'approvisionnement.

Ateliers et Mobilisation

Ateliers régionaux. Cette composante comprendra des ateliers de « formation des formateurs » pour soutenir le personnel technique de la coopérative et les représentants des agriculteurs dans l'utilisation de l'outil Cool Farm et pour renforcer les connaissances des agriculteurs sur les meilleures pratiques de terrain en matière de résilience au climat.

Ateliers locaux. Reproduisant les ateliers régionaux, les participants apporteront ces connaissances à leurs communautés respectives afin de réaliser: l'application uniforme de Cool Farm Tool, un plan de collecte de données standardisé et efficace; et des stratégies claires pour que les agriculteurs mettent en œuvre les pratiques de terrain les plus appropriées pour améliorer les niveaux de résilience climatique.

Collecte et vérification des données. À la suite des ateliers locaux, Root Capital et les agriculteurs partenaires activeront les équipes de « collecteurs de données » locaux au sein de chaque organisation coopérative, afin de collecter les informations des producteurs individuels, et d'effectuer des évaluations et des vérifications des données, pour confirmer une empreinte carbone actuelle de l'agriculteur.

Primes carbone. Sur la base des résultats de la composante ci-dessus et compte tenu de l'analyse des données collectées, CoopCoffees capitalisera et pilotera un mécanisme de paiement financier de la « prime carbone » pour les agriculteurs qui atteignent les « scores CO₂ » de séquestration du carbone dans le cadre du programme de CoopCoffees, « Carbone, Climat et Café ». Ce processus améliorera également l'accès général aux investissements dans la résilience aux changements climatiques pour les petits agriculteurs et leurs organisations.

Connaissances et sensibilisation. Le projet servira d'étude de cas importante, générant des preuves réelles et les meilleures pratiques sur la façon dont les pratiques de séquestration du carbone devraient se traduire par une meilleure production et, potentiellement, une meilleure vente de leur récolte sur un marché sensible au climat.