

CARBON, CLIMATE AND COFFEE FROM COOL FARMS TO ENVIRONMENTAL SERVICE PREMIUMS



RESUMEN DEL PROYECTO



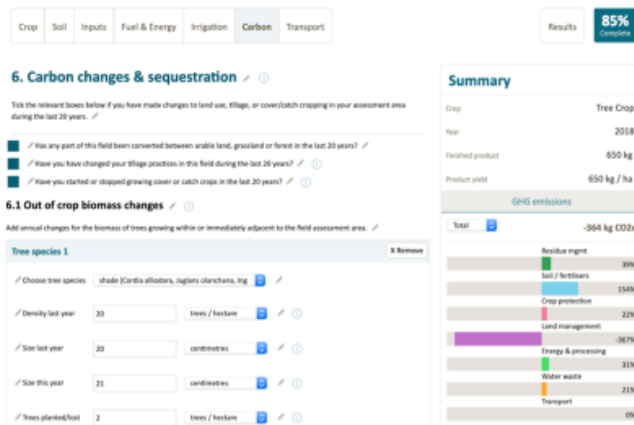
La agricultura industrial es uno de las principales fuentes de las emisiones totales de gases de efecto invernadero en todo el mundo. Con el CO₂ vinculado a la erosión del suelo y la pérdida de cultivos de cobertura, las emisiones de óxido nítrico vinculadas a los fertilizantes químicos y el metano vinculado a los estiércoles mal manejados, estos son los principales culpables de la creciente huella de carbono de la agricultura. Pero si bien la agricultura industrial es una gran parte del problema, los pequeños productores de café orgánico pueden jugar un papel importante con soluciones frente a los desafíos actuales.

Sus parcelas de café orgánico, gestionadas como sistemas agroforestales, imitan los hábitats forestales que sustentan especies de plantas y animales y pueden almacenar y mantener altos niveles de carbono orgánico en la biomasa y en el suelo (SOC). Para mitigar el cambio climático y apoyar a los medios de vida de las familias de pequeños productores de café orgánicos en todo el mundo, los agricultores necesitan un mayor acceso a recursos técnicos y financieros que les permitan transformar sus campos en ecosistemas de alta capacidad para secuestrar carbono.



A través de este proyecto piloto, las organizaciones cooperativas de café orgánico, tostadores / importadores de café, instancias de la certificación, investigación científica e industrial, expertos en sistemas de manejo de datos y organizaciones de desarrollo se combinarán sus conocimientos y experiencia para apoyar al pequeño productor de café para rastrear y comprender el impacto ambiental de sus prácticas de producción; promover las mejores prácticas orgánicas para la resiliencia climática y mejorar la salud y productividad de los cultivos; y, en base a la captura de carbono neto resultante, reconocer su servicio ambiental con una "prima de carbono" pagada directamente al agricultor (a través del equipo administrativo de su respectiva cooperativa de productores).

QUANTIFYING AND REWARDING CARBON SEQUESTRATION



El Cool Farm Tool, bajo la administración de Cool Farm Alliance, ayudará a identificar el impacto ambiental del conjunto de prácticas aplicadas por el productor en el manejo de la tierra, incluido el tipo y la densidad de sus plantaciones, las prácticas de abonos orgánicos, el manejo de sus residuos orgánicos en la parcela, el manejo / uso de agua, y el uso de energía en su finca para el procesamiento, manejo y transporte. La validación de datos y la supervisión de los aportes se lograrán a través de una colaboración estrecha entre el equipo técnico de Root Capital y los grupos productores -- Manos

Campesinas, COMSA, Cenfrocafé, Norandino, Sol y Café y CAC Pangoa -- en particular, aprovechando a los dirigentes técnicos y sus equipos de la inspección interna.

Este proyecto piloto beneficiará directamente a 250 pequeños productores de café, promotores comunitarios y representantes de apoyo técnico de sus organizaciones respectivos. Y, a través de las seis cooperativas participantes, el proyecto beneficiaría a más de 12,500 agricultores con la divulgación, replicación y con inversiones locales en la resiliencia climática. La intención de este proyecto piloto es crear un modelo que pueda extenderse fácilmente a todos los socios productores interesados dentro de la red CoopCoffees y más allá.

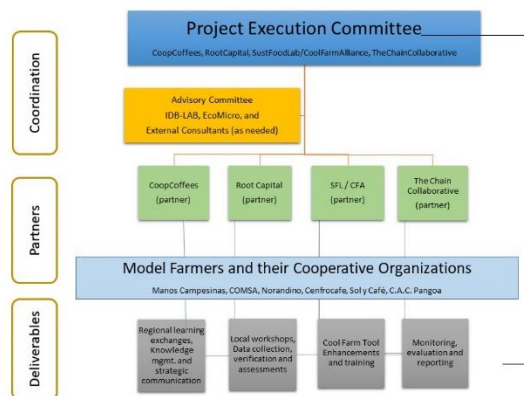
El Cool Farm Tool sirve para identificar y validar el impacto ambiental de muchos

["down to earth solutions for climate change"](#) - que puede hablar directamente tanto a los



agricultores como a los consumidores. Mientras tanto, el seguimiento y la presentación de informes de datos verificados sobre el progreso de los agricultores mediante el uso del Cool Farm Tool, permitirá a las organizaciones de productores mostrar quienes son sus mejores productores en temidos de "resiliencia frente al cambio climático" y alentar inversiones en sus esfuerzos como productores "innovadores de soluciones."

La estructura del proyecto



Los participantes y la innovación.

Mientras que fortalecemos las relaciones entre CoopCoffees, el Sustainable Food Lab / Cool Farm Alliance, Root Capital y The Chain Collaborative con los grupos productores, este proyecto aplicará la Cool Farm Tool como una herramienta de apoyo para los equipos técnicos y los productores mismos. La introducción de esta herramienta innovadora mejorará nuestra capacidad para diagnosticar, planificar, capacitar y realizar un seguimiento del progreso continuo con las prácticas orgánicas regenerativas aplicadas en el campo.

Además, dentro del marco actual de la iniciativa [Carbon Climate and Coffee](#), estableceremos mecanismos claros dentro de CoopCoffees para canalizar una parte de los recursos disponibles desde su propio "Fondo de Impacto" a los productores como una "prima de captura del carbono" y un incentivo para este importante trabajo en la regeneración de los suelos. Los datos rápidos y confiables que proporciona la Cool Farm Tool mejoraría significativamente la capacidad de CoopCoffees para canalizar estos fondos con confianza. Además, un proyecto piloto exitoso enfocado en el uso y la aplicación de esta herramienta facilitaría la replicación a una escala más grande y incluso con otros cultivos. Esto marca la innovación y el valor agregado para los actores del mercado y en múltiples cultivos.

Talleres e incentivos.

Talleres regionales. Este componente incluirá talleres de "Capacitación de capacitadores" para apoyar al personal técnico de la cooperativa y los/las representantes productores en el uso de la herramienta Cool Farm Tool y para reforzar el conocimiento entre todos sobre las mejores prácticas de campo para aumentar la resiliencia frente al cambio climático.

Talleres locales. Replicando los talleres regionales, los participantes llevarán este conocimiento a sus respectivas comunidades, para lograr: la aplicación uniforme de la Cool Farm Tool, un plan de recopilación de datos estandarizado y eficiente; y estrategias claras para que los/las productores implementen las prácticas de campo más apropiadas.

Recopilación y verificación de datos. Después de los talleres locales, Root Capital junto con las organizaciones cooperativas iniciará la colección de los datos de los/las productores individuales y realizará una evaluación de los datos para confirmar su huella de carbono actual.

Primas de carbono: En función de los resultados del componente anterior y dado el análisis de los datos recopilados, CoopCoffees capitalizará y pondrá a prueba un pago financiero de "prima de carbono" otorgado a los/las productores quienes han logrado sus objetivos de "puntajes de CO2." Además, el resultado positivo de este trabajo mejorará el acceso a inversiones enfocadas a la resiliencia climática para los/las productores y sus organizaciones.

Conocimiento y divulgación. El proyecto servirá como un caso de estudio importante, generando evidencia real y mejor conocimiento sobre cómo las prácticas orgánicas que ayudan a la captura de carbono deberían también resultar en una mejor producción y – potencialmente – una mejor comercialización de su cosecha a un mercado sensibilizada a los retos que enfrentamos con el cambio climático.